



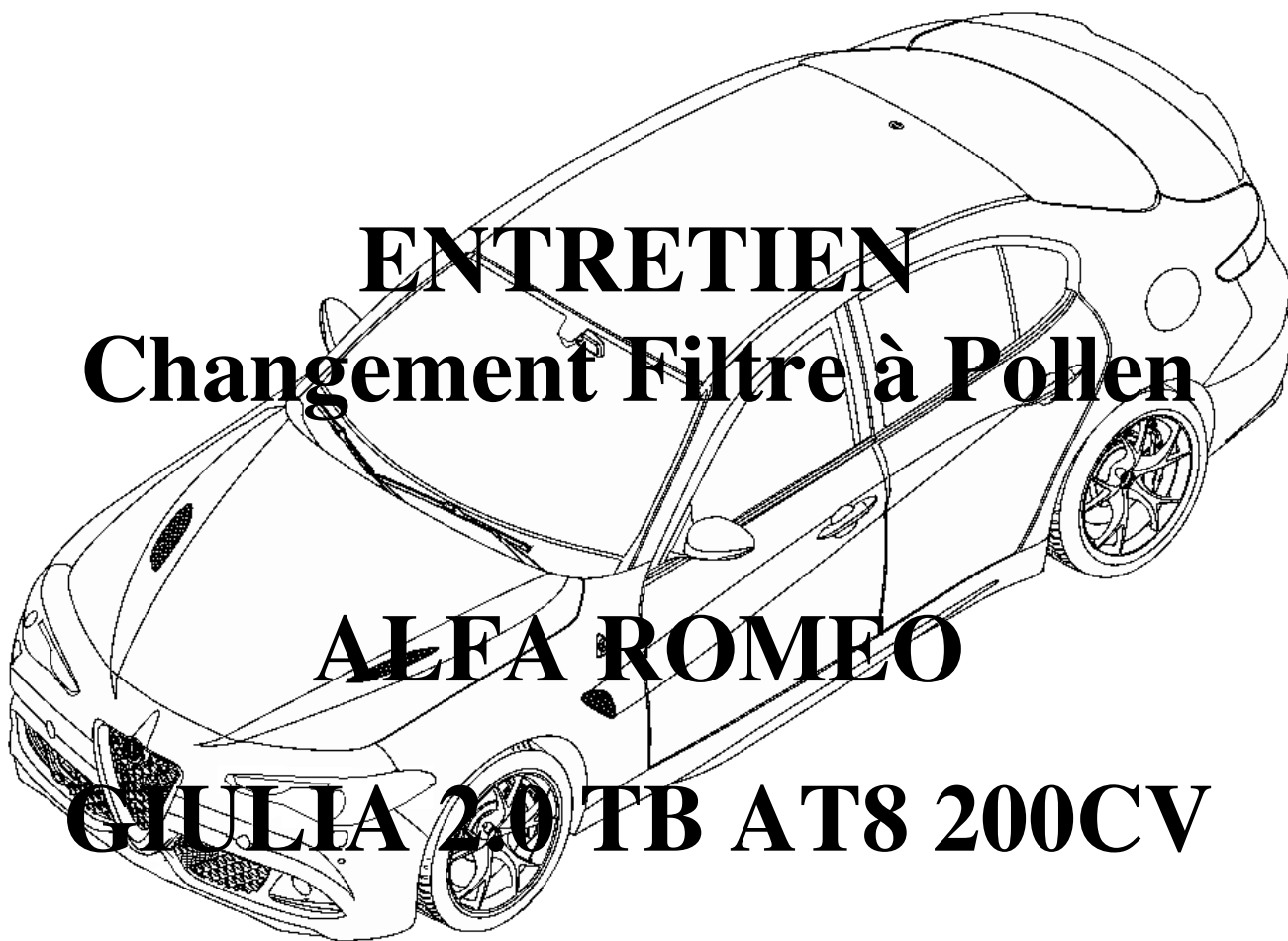
***AUVERGNALFA***



**ENTRETIEN**  
**Changement Filtre à Pollen**

**ALFA ROMEO**

**GIULIA 2.0 TB AT8 200CV**



# AUVERGNALFA

## PLAN ENTRETIEN GIULIA 200 TB

Remplacements	Périodicité
Bougies allumage	Tous les 4 ans ou tous les 60 000 km
<b>Filtre à air</b>	<b>Tous les 3 ans ou tous les 45 000 km</b>
Filtre à huile & Huile	Tous les 1 an ou 15 000 km
<b>Liquide de frein</b>	<b>Tous les 2 ans</b>
Courroie accessoires	Tous les 4 ans ou tous les 60 000 km
<b>Filtre habitacle (Intervention Préconisée)</b>	<b>Tous les 1 an ou tous les 15 000 km</b>
Filtre habitacle (Intervention obligatoire)	Tous les 2 ans ou tous les 30 000 km
Niveaux	Périodicité
Liquide de frein	Tous les 1 an ou tous les 15 000 km
<b>Liquide de refroidissement</b>	<b>Tous les 1 an ou tous les 15 000 km</b>
Contrôles	Périodicité
Feux éclairage et signalisation	Tous les 1 an ou tous les 15 000 km
<b>Plaquettes/disques de freins AV (usure) + témoin</b>	<b>Tous les 1 an ou tous les 15 000 km</b>
Plaquettes/disques de freins AR (usure) + témoin	Tous les 1 an ou tous les 15 000 km
<b>Pneumatiques (état/pression)</b>	<b>Tous les 1 an ou tous les 15 000 km</b>
Balais + gicleurs essuie-glaces (AV + AR)	Tous les 2 ans ou tous les 30 000 km
<b>Eclairage instruments, voyants combiné, pulseur d'air</b>	<b>Tous les 1 an ou tous les 15 000 km</b>
Avertisseurs sonores et lumineux et feux de détresse	Tous les 1 an ou tous les 15 000 km
Témoins + lampes intérieures	Tous les 1 an ou tous les 15 000 km
<b>Flexibles / Tuyaux freinage (état/étanchéité)</b>	<b>Tous les 2 ans ou tous les 30 000 km</b>
Courroie(s) accessoire(s) (tension)	Tous les 1 an ou tous les 15 000 km
Calcul - Tests mémoire	Périodicité
Lecture des codes défauts (autodiagnostic)	Tous les 1 an ou tous les 15 000 km
<b>Réinitialisation indicateur de maintenance</b>	<b>Selon indicateur de maintenance</b>

# AUVERGNALFA

Pièces changées.

Filtre d'habitacle - PURFLUX - AH519



FILTRES  
**purflux**

Documentation & Logiciel



# AUVERGNALFA

## Remplacement du filtre à pollen

Déclippsez le cache latéral droit de la console centrale.



En dessous de la boîte à gants, dévissez les 2 vis



Déclipppez le long du bord avant de la boîte à gants jusqu'à ce qu'il soit entièrement libéré.





# AUVERGNALFA

Déclipsez le conduit souple d' air

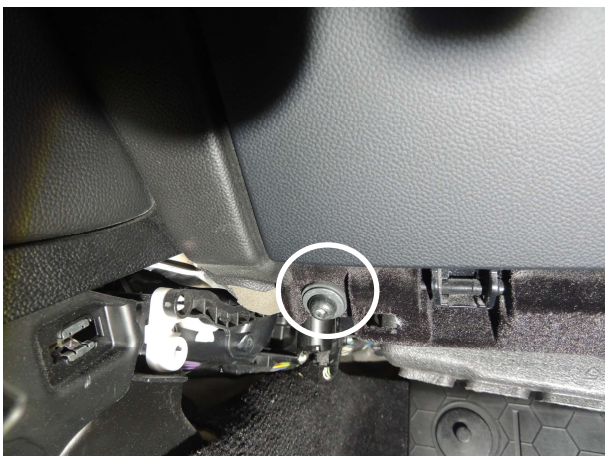


## Démontage de la boîte à gants

Dévissez les 3 vis supérieures



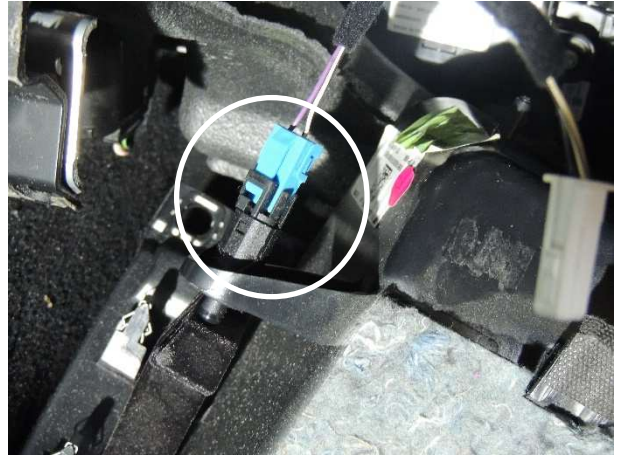
Dévissez les 2 vis inférieures



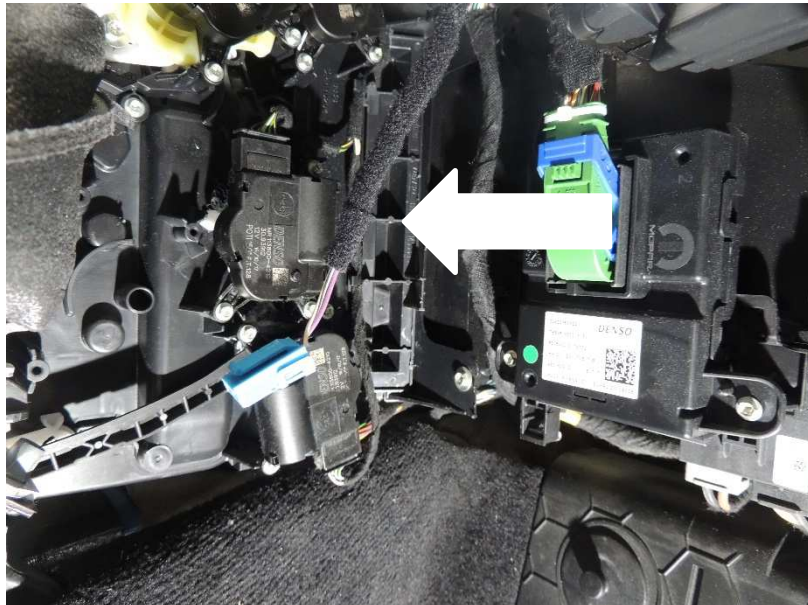


# AUVERGNALFA

Débranchez la lumière et le switch de la boîte à gants



Dans le coin supérieur gauche se trouve le boîtier du filtre à pollen.



Déclipser le couvercle, le filtre apparaît



# AUVERGNALFA

Retirez le filtre usagé



Introduire le nouveau filtre (attention au sens de l'air)



Refermez la boîte à filtre (clipsez le câble sur le couvercle)

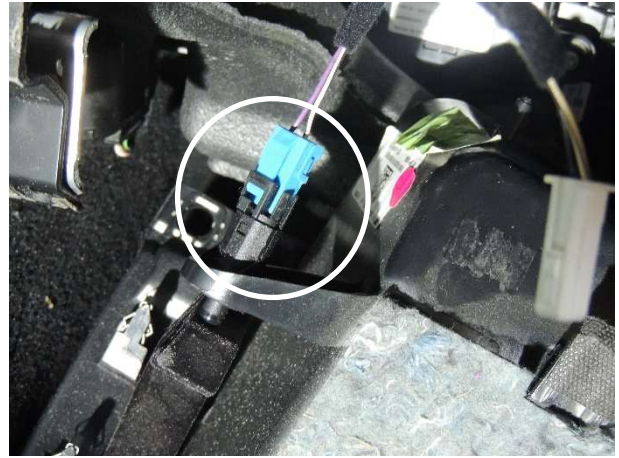
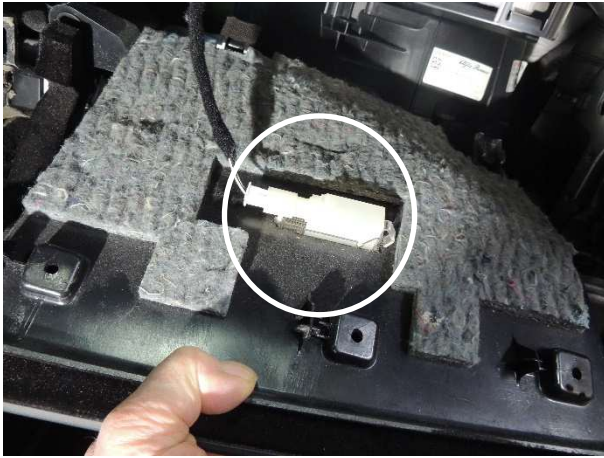




# *AUVERGNALFA*

## **Remontage de la boîte à gants**

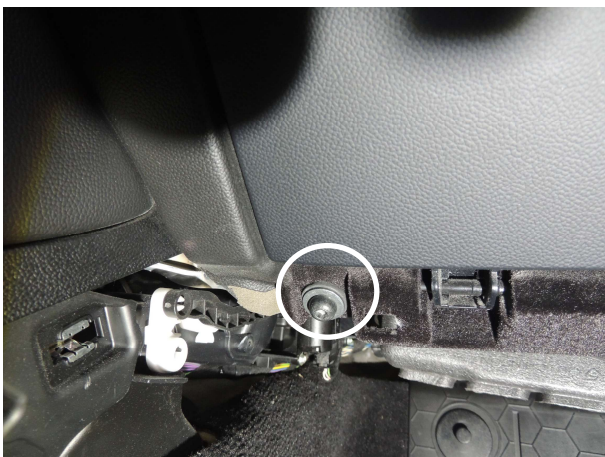
Rebranchez la lumière et le switch de la boîte à gants



Vissez les 3 vis supérieures



Vissez les 2 vis inférieures



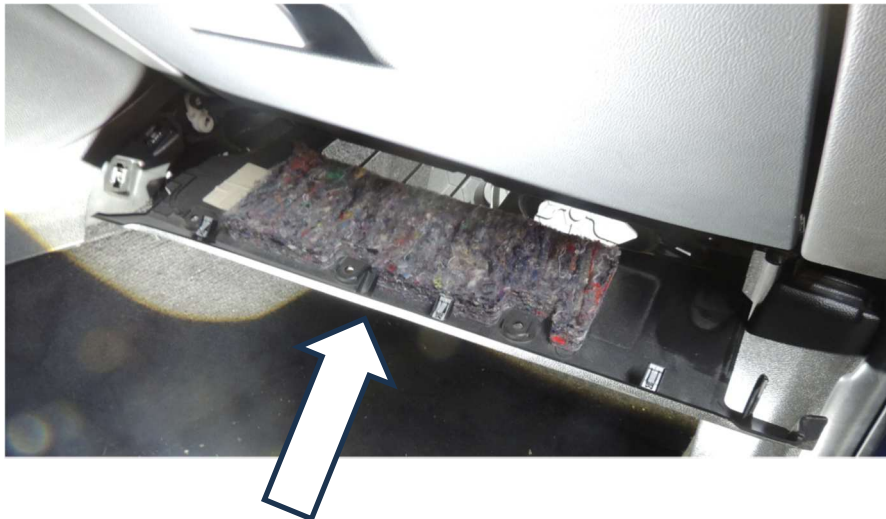


# AUVERGNALFA

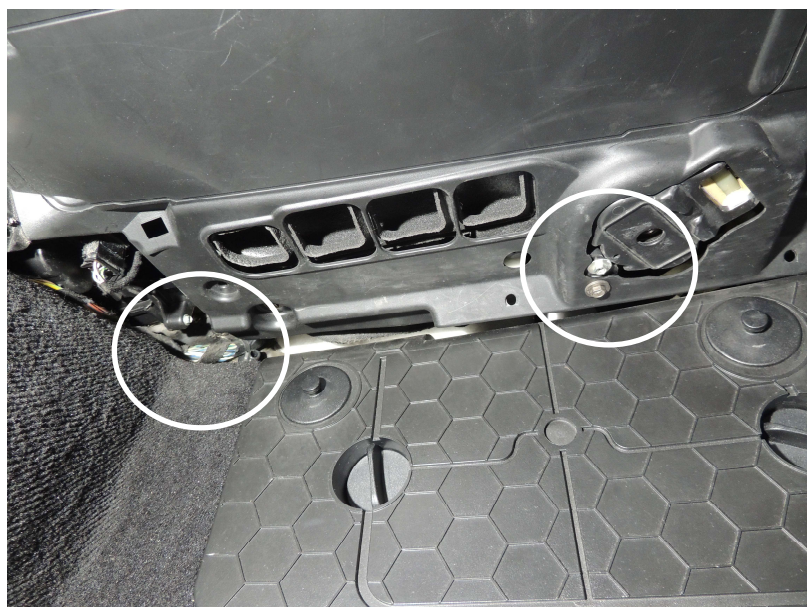
Clipsez le conduit souple d' air



Clippsez le cache inferieur le long du bord avant de la boite à gants



En dessous de la boite à gants, dévissez les 2 vis



## ***AUVERGNALFA***

Clippsez le cache latéral droit de la console centrale.

